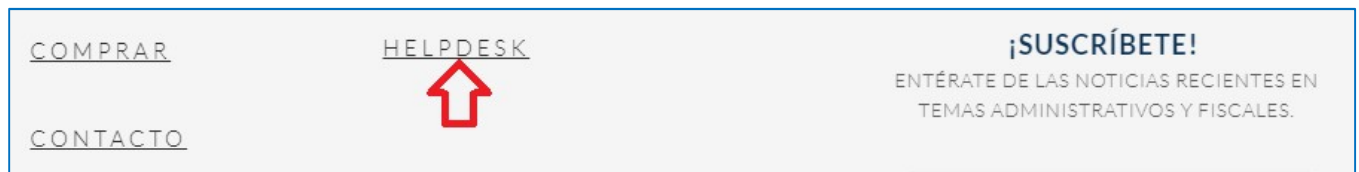


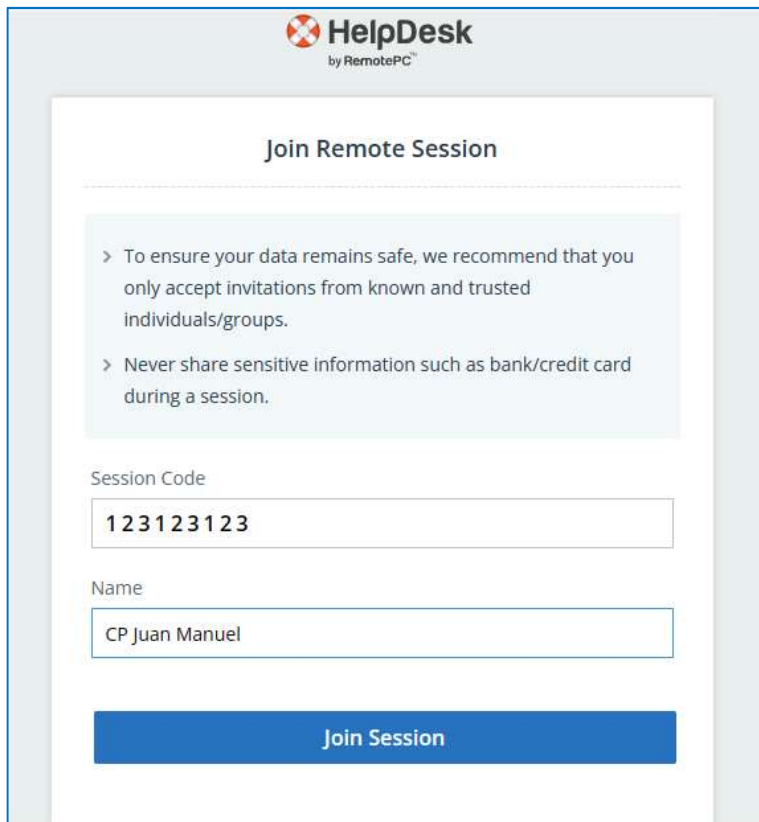
HelpDesk

La utilización de la herramienta HelpDesk es fundamental para habilitar el acceso remoto al equipo y llevar a cabo una revisión detallada de tu sistema SFácil, asegurando así la integridad de los archivos, para descargarlo sigue estos pasos:

1. Entra a la página www.sfacil.com una vez dentro, desplázate hasta la parte de abajo, y da clic en la palabra "**HELPDESK**" que aparece subrayada:



O presiona directamente sobre este link: [Remoto -HelpDesk](https://app.remotepc.com/hd-app/help?id) para abrir este enlace (<https://app.remotepc.com/hd-app/help?id>) en el navegador.



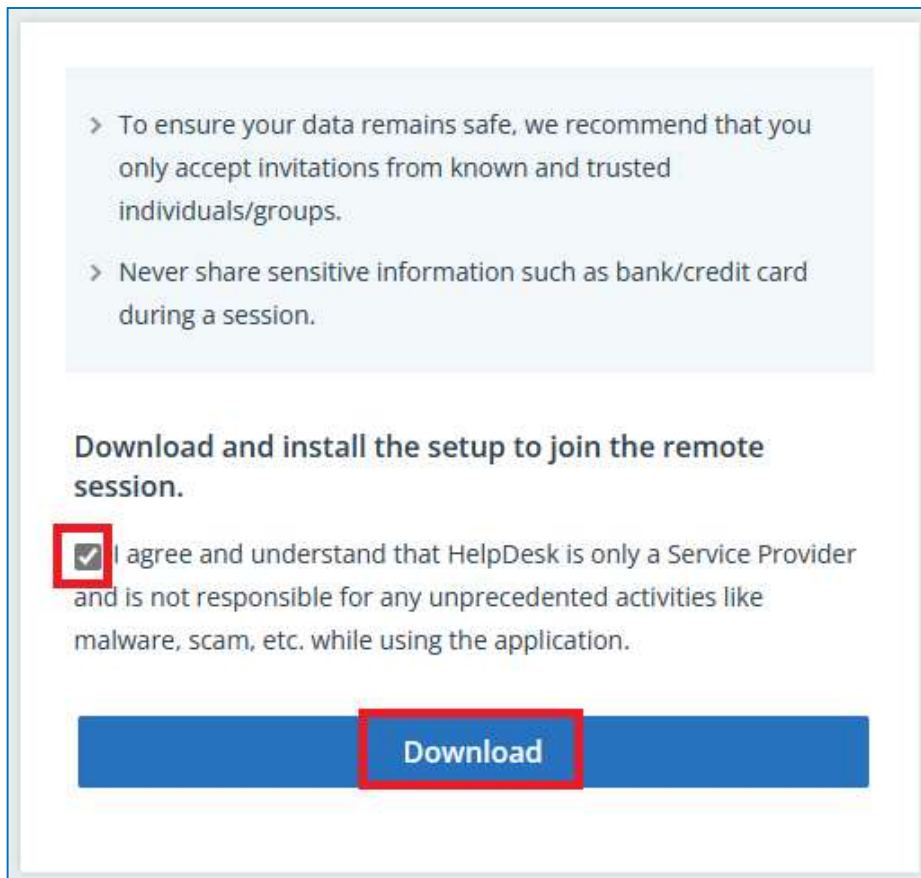
A screenshot of the 'Join Remote Session' form in the HelpDesk interface. The form is titled 'Join Remote Session' and includes the following elements:

- Session Code:
- Name:
- A blue 'Join Session' button.

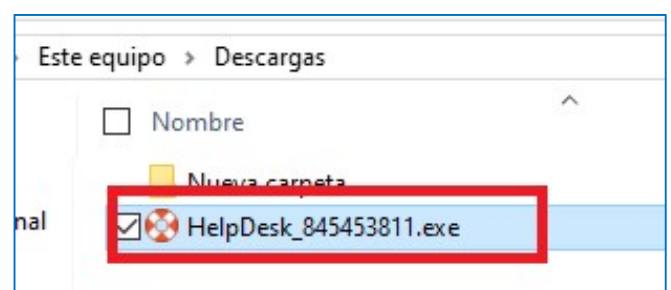
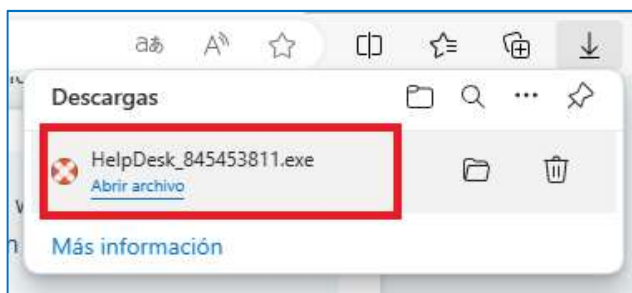
Below the title, there are two informational messages:

- > To ensure your data remains safe, we recommend that you only accept invitations from known and trusted individuals/groups.
- > Never share sensitive information such as bank/credit card during a session.

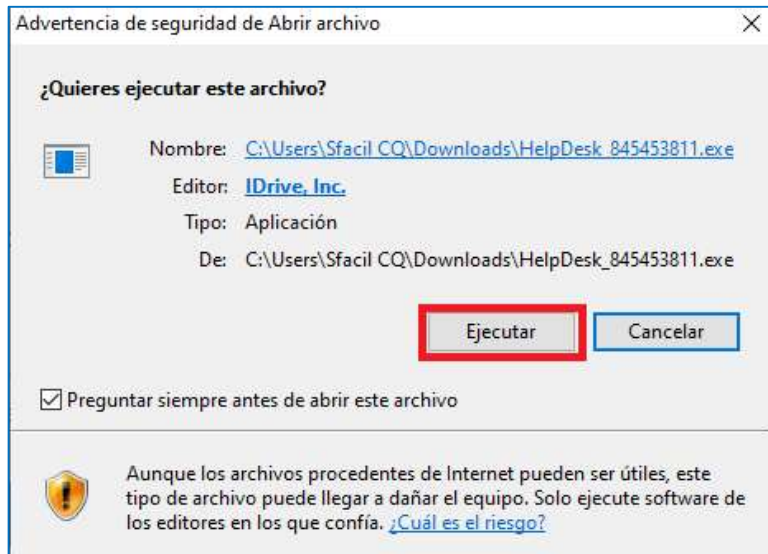
- Captura el código de sesión que te proporcionó el ejecutivo en el recuadro “**Session Code**” y captura tu nombre en el recuadro “**Name**”, da clic en “**Join Session**” para descargar la sesión.
- Ahora acepta los términos marcando la casilla inferior, da clic en “**Download**” para iniciar la descarga de la aplicación.



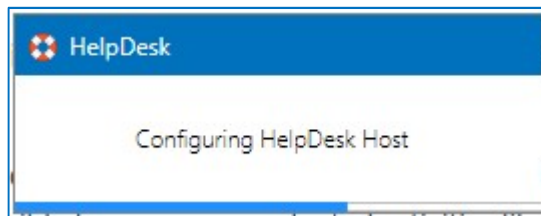
- Para continuar da doble clic sobre el archivo que se descarga para iniciar la aplicación.



5. Se abrirá una advertencia de seguridad, da clic en **“Ejecutar”**.



6. Espera un momento mientras se configura la aplicación.



7. Al finalizar aparecerá una ventana como la siguiente, espera un momento y/o notifica a tu ejecutivo que ya está lista la sesión remota.

