

INFORMA.soft FÁCIL

¡ La solución fácil en la presentación oportuna de sus declaraciones informativas mensuales y anuales !



Características principales del sistema:

- Evite la laboriosa tarea de capturar en los programas DIM, DIMM y DIOT y genere fácilmente los archivos para hacer la “carga batch” al:

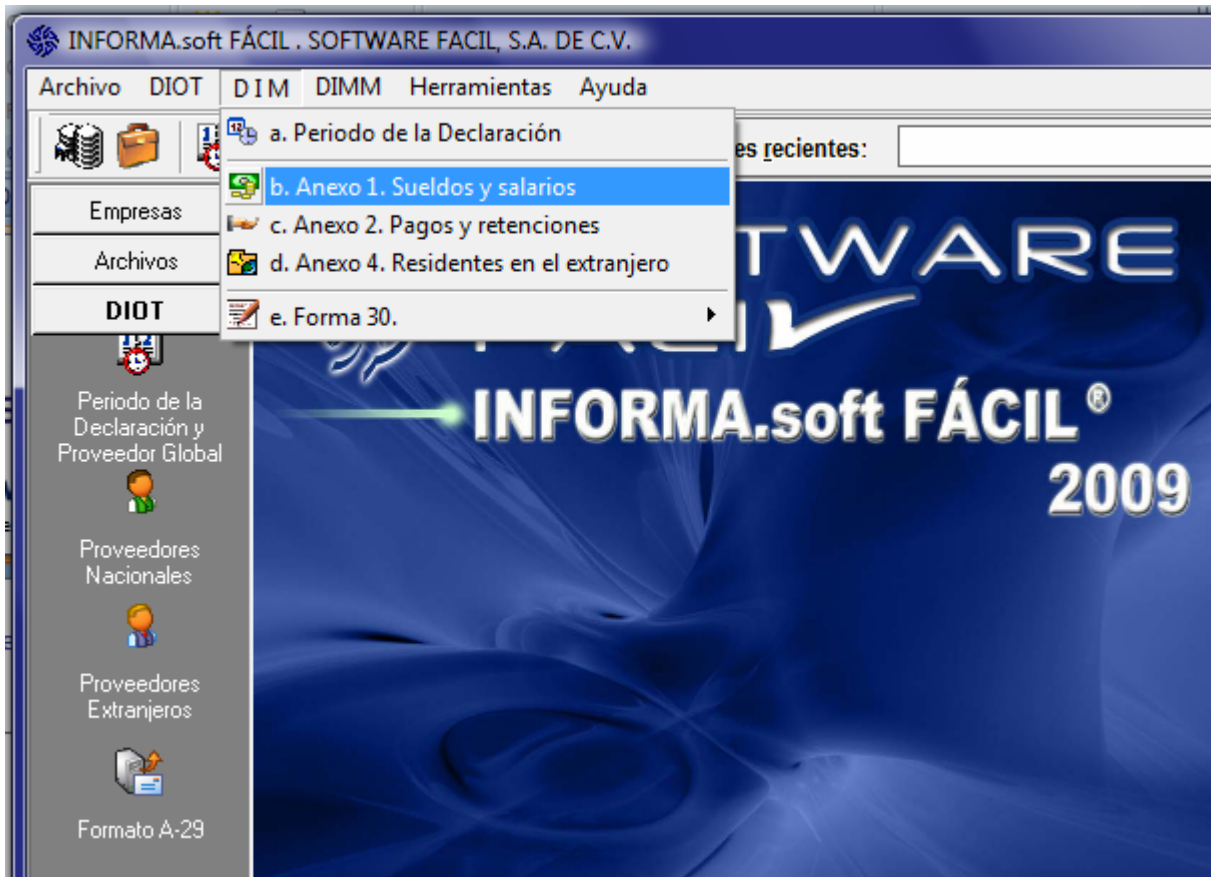
DIOT “Declaración Informativa de Operaciones con Terceros”, **opción simplificada y completa.**

Anexo 1 “Declaración Anual de Sueldos y Salarios” del **DIM.**

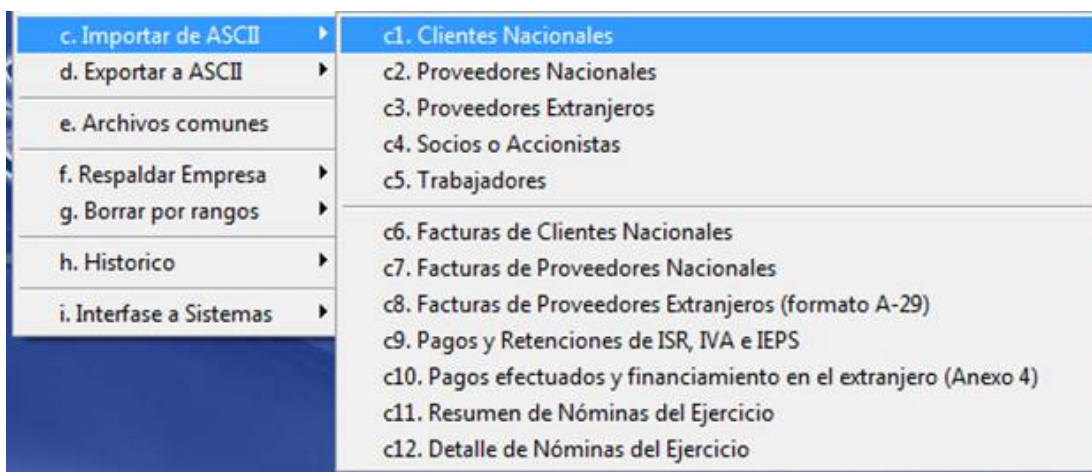
Anexo 2 “Declaración Anual de Pagos y Retenciones” del **DIM.**

Anexo 4 “Declaración Anual de Pagos a Residentes en el Extranjero” del **DIM.**

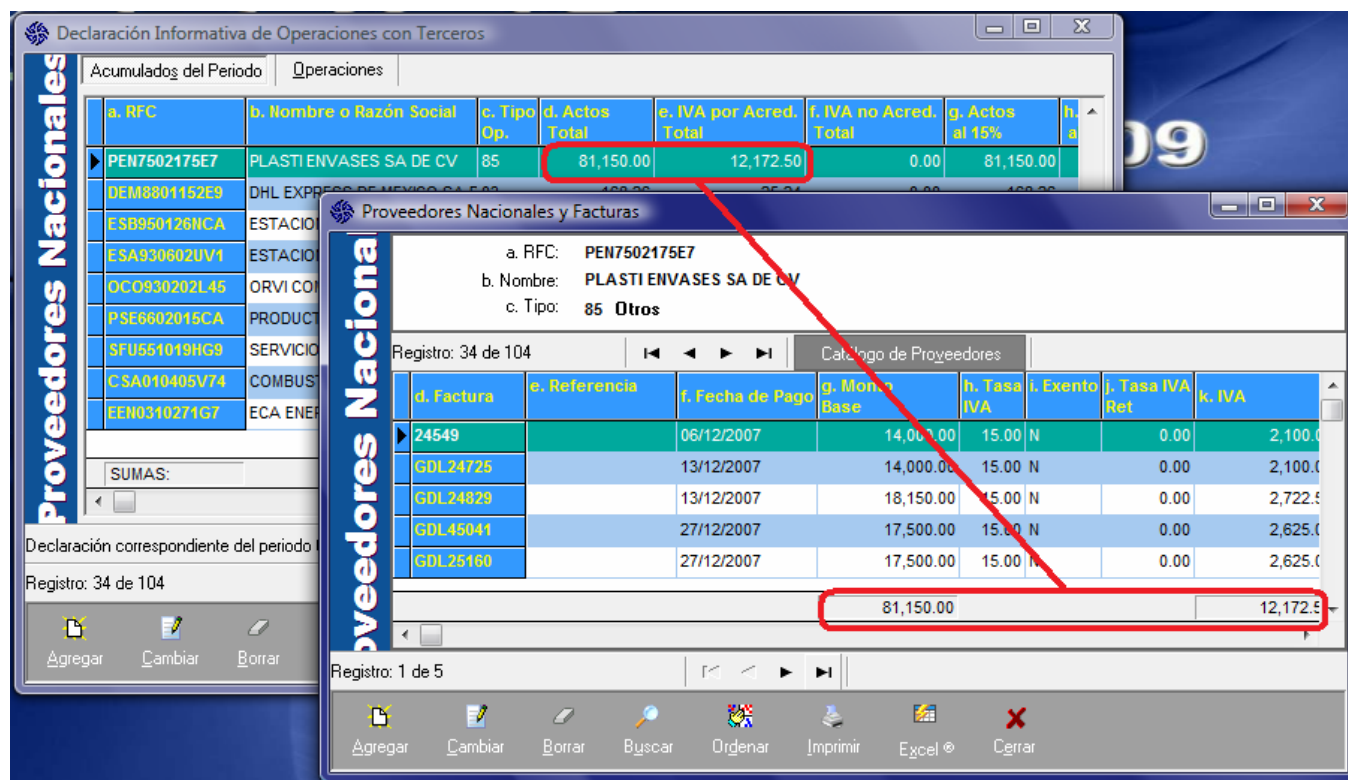
Formato 42 “Declaración Anual Informativa de Clientes y Proveedores” del **DIMM.**



- Fácilmente puede importar de archivos externos (en formato texto) sus trabajadores, clientes, proveedores, operaciones, etc.



- En cualquiera de las informativas puede optar por capturar o importar las operaciones y el sistema le calcula los acumulados del periodo.



INFORMA.soft FÁCIL es el único sistema que incluye todas las informativas anteriormente relacionadas en un mismo paquete.

- En el Anexo 1 del DIM le permite calcular el ISR, y saldo anual de los trabajadores.

Resumen del Ejercicio

DATOS DE IDENTIFICACION DEL EMPLEADO

RFC del trabajador: BAFN571216GU7

Nombre del trabajador: BAUTISTA FLORES NICOLAS

Periodo de pago: 01/01/2008 al 31/12/2008

Pagos Efectuados y Asimilados | Pagos por Jubilación y Separación | Ingresos en Acciones o Títulos de Valor | Impuesto Sobre la Renta (Resumen)

CONCEPTO	IMPORTE	CONCEPTO	IMPORTE
A. Ingresos totales por sueldos y asimilados	74,853	I. Subsidio acreditable fracción III (2001)	0
B. Impuesto local a los ingresos por sueldos	0	J. Subsidio acreditable fracción IV (2001)	0
C. Ingresos exentos o exclusión general	10,107	K. Impuesto sobre ingresos acumulables (F - G - O)	3,758
D. Ingresos no acumulables	0	L. Impuesto sobre ingresos no acumulables	0
E. Ingresos acumulables	64,746	M. ISR en el ejercicio que declara (K + L)	3,758
F. ISR conforme a la tarifa anual	4,514	N. ISR retenido al contribuyente	2,303

Parámetros para Anexo 1

ANEXO 1

a. Calcular el ISR anual de los trabajadores: SI

b. Calcular el saldo a favor de los trabajadores: SI

c. En el cálculo indique si desea usar el Subsidio Para el Empleo efectivamente pagado o el calculado en cada periodo: C. SPE CALCULADO CONFORME A LAS TABLA

Aceptar Cancelar

- Calcula el RFC y CURP de los trabajadores.

Empleados

Datos de Identificación

a. R.F.C.: BAFN571216GU7

b. C.U.R.P.: BAFN-571216-H-DF-TLC-A-1

c. Apellido Paterno: BAUTISTA

d. Apellido Materno: FLORES

Datos del Contribuyente

Calcular RFC Calcular CURP

a. Apellido Paterno: BAUTISTA

b. Apellido Materno: FLORES

c. Nombre: NICOLAS

d. Fecha de nacimiento: 16/12/2057

e. Sexo: Masculino

f. Entidad federativa: Distrito Federal

g. RFC calculado: BAFN-571216-GU7

h. CURP calculado: BAFN-571216-H-DF-TLC-A-1

Verifique que el RFC y CURP calculado corresponda con los proporcionados por la SHCP

- En caso de cambios a los programas DIOT, DIM o DIMM se liberará una nueva versión del sistema INFORMA.soft FÁCIL asegurándole la conservación de la información capturada en la versión anterior.

En caso de dar de alta más de una empresa los catálogos capturados en una (clientes, proveedores, etc.) se comparten con el resto de las empresas instaladas.

- Las operaciones de proveedores nacionales capturadas en la “Declaración Informativa de Operaciones con Terceros” se comparten con la “Declaración Anual de Clientes y Proveedores” y viceversa, con esta opción le evita tener que capturar esta información dos veces.
- Los reportes y/o ventanas de consulta puede exportarlas a archivos en formatos de Excel, PDF y ASCII (tipo texto)
- Imprime la Forma 30 y sus 9 Anexos viendo la imagen de las Formas, para su captura, en la pantalla de su computadora.
 - Puede dar de alta todas las empresas que requiera.
 - Compatible con Windows 95, 98, XP, 2000, NT y Vista.